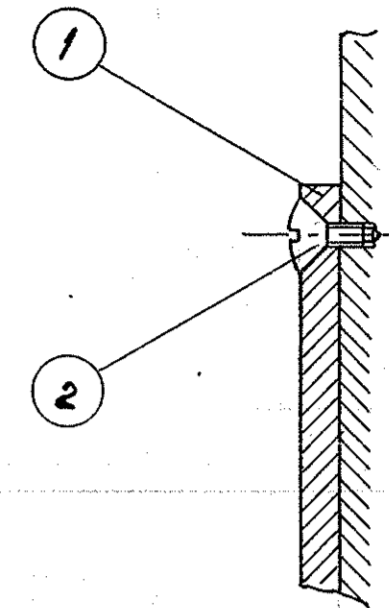


snit a-a.



loko nr	leveres til:	fabrk. nr.
1	Horsens vestbaner	476
2	Østsjælland	477
3	Randers - Hadsund	478
4	Horsens - Odder	479
5	Østsjælland	480
6	Horsens vestbaner	481

			5				
			4				
			3				
			2	16	skruer med linset hv 3/4 x 10	16	hørbromd magasin
			1	4	firmanavnplade N. 61 278/2	4	metal magasin
Stk.	Betegnelse	Pos.	Materiale kvalitet	Model nr. eller materiale størrelse	rå	ferdig	Vægt/stk.
Tegn.	HD 16-5-53	Rev.		Afd.	JL	Målestok:	
Kalk.		Norm.		Dato			
Dato		Rettelse		Indeks			
				FRICHS			
Anvendelse				Stykliste nr.			
Diesel-el. 375hk. loko.				12798.			
Tegningens benævnelse				Tegningens nummer			
Skiltearrangement på bogie.				302L-24.280.			
Indeks:							